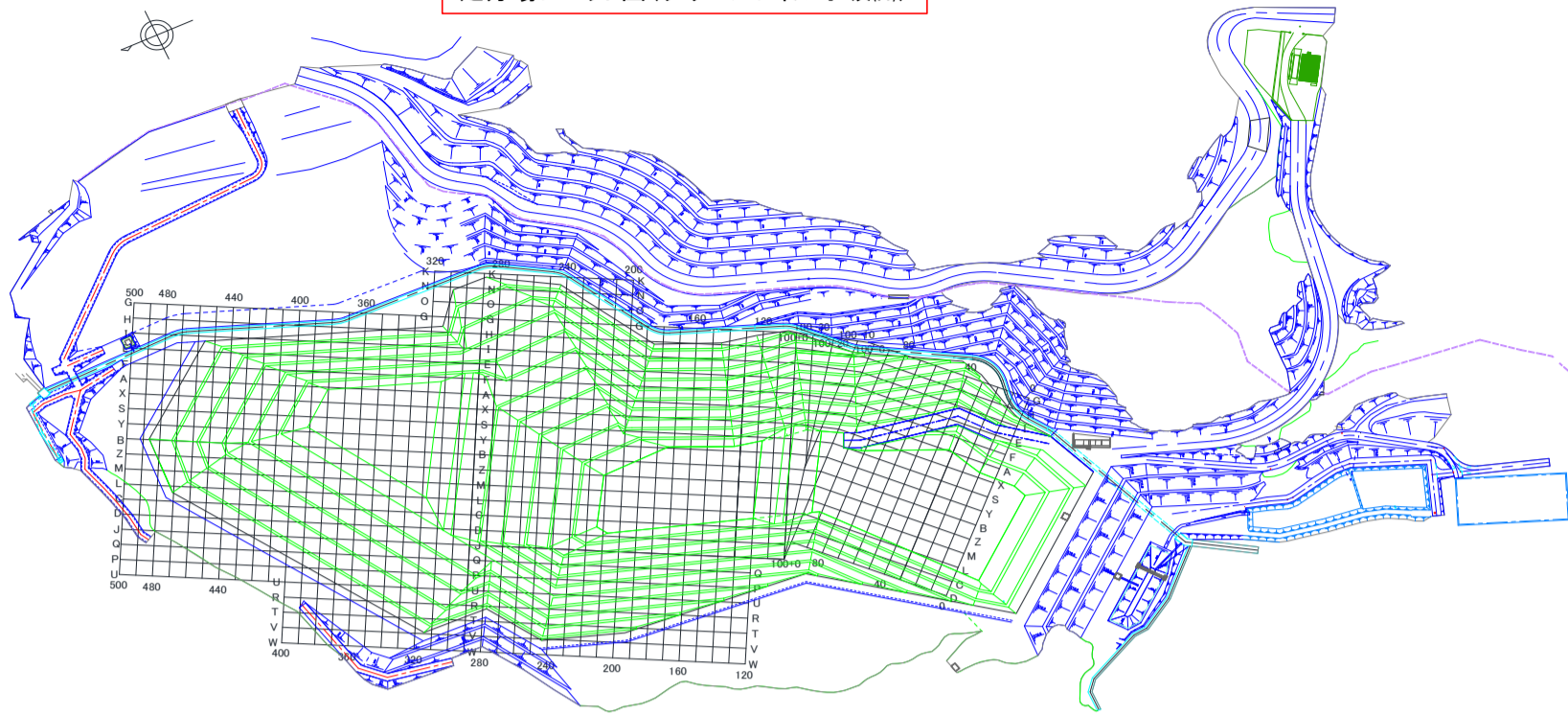


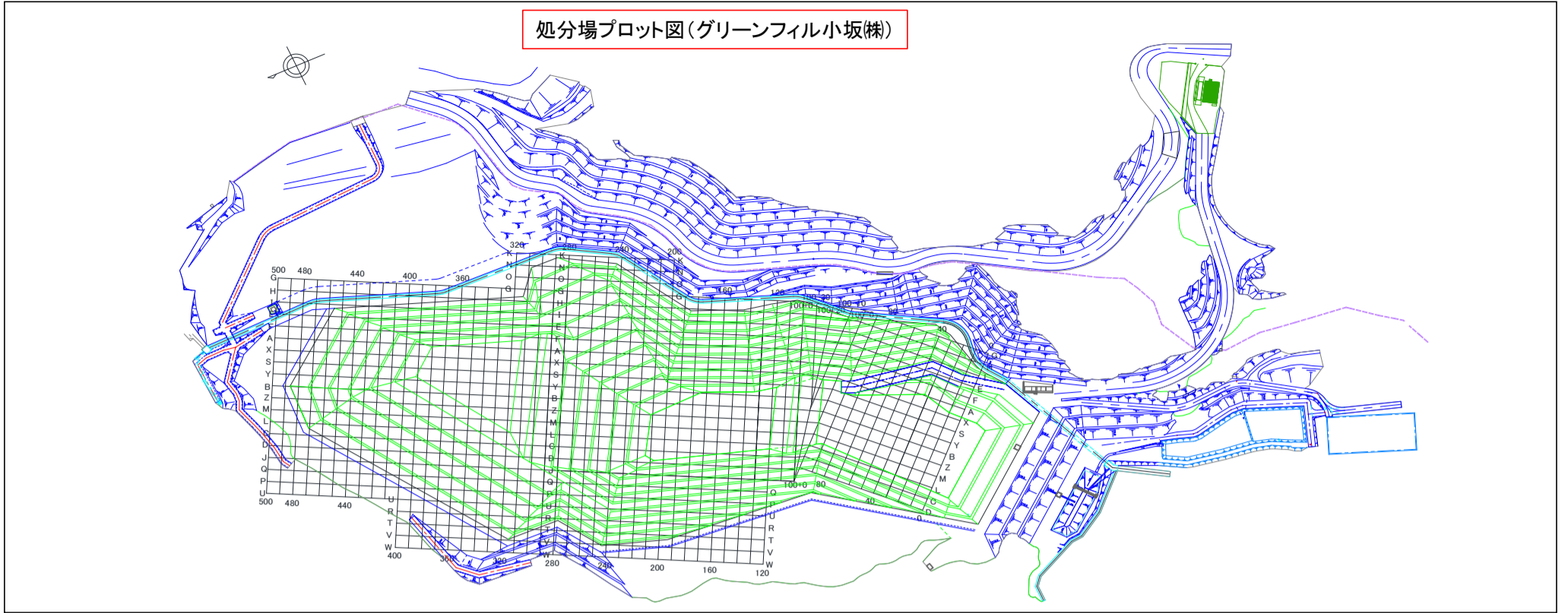
グリーンフィル小坂(株) 管理記録(2024年5月)

処分場プロット図(グリーンフィル小坂(株))



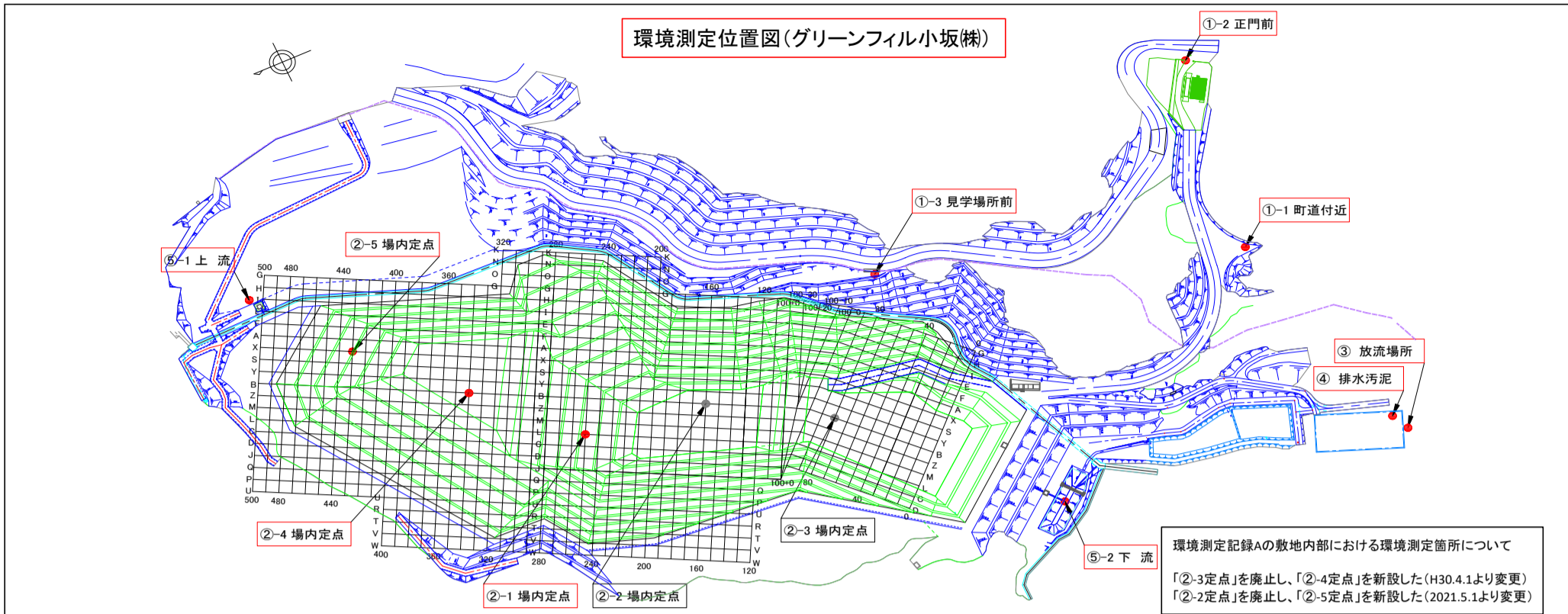
埋立場所等の管理記録A(受入時)								埋立場所等の管理記録B(埋立作業地点)		
測定日	排出元	廃棄物名称	廃棄物の種類(灰種)	重量 [t]	空間放射線量測定結果[ $\mu$ Sv/h]		埋立作業地点(処分場プロット図参照)	測定日	埋立作業地点(処分場プロット図参照)	空間放射線量測定結果[ $\mu$ Sv/h]
					排出元搬出時	GFK受入時				埋立・覆土後
5月2日	江戸崎組合	処理飛灰	飛灰	9.38	0.05	0.03	A290	5月2日	A290	0.05
5月2日	市川市	焼却残渣	飛灰	9.91	0.05	0.03	A290			
5月2日	牛久市	固化灰	飛灰	10.64	0.10	0.03	A290			
5月2日	常総組合	飛灰	飛灰	11.69	0.08	0.03	A290			
5月7日	市川市	焼却残渣	飛灰	9.87	0.06	0.04	X280	5月7日	X280	0.05
5月7日	習志野市	熔融飛灰	飛灰	10.11	0.05	0.04	X280			
5月7日	鎌ヶ谷組合	混合灰	混合灰	9.68	0.05	0.03	X280			
5月7日	鎌ヶ谷組合	混合灰	混合灰	9.14	0.06	0.03	X280			
5月7日	柏市(第一)	ばいじん(飛灰固化物)	飛灰	9.57	0.04	0.03	X280			
5月7日	亙理名取	焼却灰	飛灰	10.07	0.11	0.04	X280			
5月7日	亙理名取	焼却灰	飛灰	10.11	0.13	0.03	X280			
5月8日	市川市	焼却残渣	飛灰	9.88	0.05	0.03	A270	5月8日	A270	0.05
5月8日	市川市	焼却残渣	飛灰	10.04	0.07	0.03	A270			
5月8日	鎌ヶ谷組合	混合灰	混合灰	8.82	0.06	0.02	A270			
5月8日	鎌ヶ谷組合	混合灰	混合灰	8.84	0.04	0.02	A270			
5月8日	柏市(第二)	焼却灰(固化飛灰)	飛灰	9.87	0.05	0.04	A270			
5月8日	柏市(第二)	焼却灰(固化飛灰)	飛灰	9.79	0.07	0.04	A270			
5月8日	八街市	ばいじん	飛灰	9.89	0.06	0.03	A270			
5月8日	牛久市	固化灰	飛灰	11.56	0.09	0.03	A270			
5月8日	亙理名取	焼却灰	飛灰	10.04	0.16	0.03	A270			
5月8日	常総組合	飛灰	飛灰	11.82	0.08	0.04	A270			
5月9日	市川市	焼却残渣	飛灰	9.85	0.06	0.03	X290	5月9日	X290	0.07
5月9日	市川市	焼却残渣	飛灰	9.40	0.06	0.03	X290			
5月9日	鎌ヶ谷組合	混合灰	混合灰	10.43	0.06	0.02	X290			
5月9日	柏市(第二)	焼却灰(固化飛灰)	飛灰	9.91	0.07	0.04	X290			
5月9日	柏市(第二)	焼却灰(固化飛灰)	飛灰	9.62	0.07	0.04	X290			
5月9日	八街市	ばいじん	飛灰	9.17	0.06	0.02	X290			
5月9日	八街市	ばいじん	飛灰	8.82	0.05	0.02	X290			
5月10日	鎌ヶ谷組合	混合灰	混合灰	9.32	0.06	0.02	X290	5月10日	X290	0.05
5月10日	亙理名取	焼却灰	飛灰	10.08	0.17	0.03	X290			
5月10日	亙理名取	焼却灰	飛灰	10.19	0.12	0.03	X290			
5月14日	市川市	焼却残渣	飛灰	9.98	0.05	0.03	A260	5月14日	A260	0.06
5月14日	習志野市	熔融飛灰	飛灰	10.18	0.06	0.03	A260			
5月14日	八街市	ばいじん	飛灰	10.00	0.05	0.02	A260			
5月14日	常総組合	飛灰	飛灰	11.51	0.10	0.04	A260			
5月15日	鎌ヶ谷組合	混合灰	混合灰	9.47	0.06	0.02	A260	5月15日	A260	0.05
5月15日	柏市(第二)	焼却灰(固化飛灰)	飛灰	10.03	0.09	0.04	A260			
5月15日	柏市(第一)	ばいじん(飛灰固化物)	飛灰	10.46	0.04	0.03	A260			
5月15日	牛久市	固化灰	飛灰	11.64	0.07	0.03	A260			
5月15日	亙理名取	焼却灰	飛灰	10.10	0.10	0.03	A260			
5月16日	市川市	焼却残渣	飛灰	9.82	0.05	0.03	A270	5月16日	A270	0.05
5月16日	市川市	焼却残渣	飛灰	9.93	0.07	0.03	A270			
5月16日	鎌ヶ谷組合	混合灰	混合灰	8.84	0.05	0.02	A270			
5月16日	鎌ヶ谷組合	混合灰	混合灰	9.98	0.06	0.03	A270			
5月16日	柏市(第二)	焼却灰(固化飛灰)	飛灰	10.03	0.07	0.04	A270			
5月16日	八街市	ばいじん	飛灰	9.63	0.08	0.02	A270			
5月16日	常総組合	飛灰	飛灰	11.65	0.08	0.04	A270			

グリーンフィル小坂(株) 管理記録(2024年5月)



埋立場所等の管理記録A(受入時)								埋立場所等の管理記録B(埋立作業地点)		
測定日	排出元	廃棄物名称	廃棄物の種類(灰種)	重量 [t]	空間放射線量測定結果[ $\mu\text{Sv/h}$ ]		埋立作業地点(処分場プロット図参照)	測定日	埋立作業地点(処分場プロット図参照)	空間放射線量測定結果[ $\mu\text{Sv/h}$ ]
					排出元搬出時	GFK受入時				埋立・覆土後
5月17日	市川市	焼却残渣	飛灰	9.85	0.06	0.03	X270	5月17日	X270	0.06
5月17日	習志野市	熔融飛灰	飛灰	10.27	0.05	0.04	X270			
5月17日	鎌ヶ谷組合	混合灰	混合灰	8.96	0.08	0.03	X270			
5月17日	鋸南組合	固化灰	飛灰	10.38	0.04	0.03	X270			
5月20日	市川市	焼却残渣	飛灰	9.82	0.05	0.03	A260	5月20日	A260	0.07
5月20日	鎌ヶ谷組合	混合灰	混合灰	9.36	0.06	0.02	A260			
5月20日	鎌ヶ谷組合	混合灰	混合灰	8.19	0.06	0.02	A260			
5月20日	八街市	ばいじん	飛灰	8.99	0.08	0.02	A260			
5月20日	亶理名取	焼却灰	飛灰	10.05	0.14	0.03	A260			
5月21日	江戸崎組合	処理飛灰	飛灰	9.28	0.05	0.03	X260	5月21日	X260	0.05
5月21日	市川市	焼却残渣	飛灰	9.90	0.05	0.03	X260			
5月21日	鎌ヶ谷組合	混合灰	混合灰	9.26	0.06	0.02	X260			
5月21日	鎌ヶ谷組合	混合灰	混合灰	8.60	0.05	0.02	X260			
5月21日	柏市(第二)	焼却灰(固化飛灰)	飛灰	10.05	0.08	0.05	X260			
5月21日	亶理名取	焼却灰	飛灰	10.32	0.10	0.01	X260			
5月22日	鎌ヶ谷組合	混合灰	混合灰	9.29	0.05	0.02	A270	5月22日	A270	0.05
5月22日	牛久市	固化灰	飛灰	10.48	0.07	0.03	A270			
5月22日	亶理名取	焼却灰	飛灰	10.18	0.14	0.03	A270			
5月23日	習志野市	熔融飛灰	飛灰	10.25	0.06	0.04	A270	5月23日	A270	0.06
5月23日	柏市(第二)	焼却灰(固化飛灰)	飛灰	9.94	0.07	0.05	A270			
5月23日	八街市	ばいじん	飛灰	9.36	0.05	0.02	A270			
5月27日	鎌ヶ谷組合	混合灰	混合灰	9.49	0.05	0.02	X270	5月27日	X270	0.06
5月27日	牛久市	固化灰	飛灰	11.68	0.09	0.03	X270			
5月27日	亶理名取	焼却灰	飛灰	10.01	0.16	0.03	X270			
5月28日	市川市	焼却残渣	飛灰	9.9	0.05	0.03	X260	5月28日	X260	0.05
5月28日	習志野市	熔融飛灰	飛灰	10.3	0.05	0.03	X260			
5月28日	八街市	ばいじん	飛灰	8.9	0.06	0.02	X260			
5月28日	柏市(第一)	ばいじん(飛灰固化物)	飛灰	9.5	0.04	0.03	X260			
5月29日	柏市(第二)	焼却灰(固化飛灰)	飛灰	10.0	0.07	0.04	X260	5月29日	X260	0.05
5月29日	牛久市	固化灰	飛灰	11.5	0.09	0.03	X260			
5月29日	亶理名取	焼却灰	飛灰	10.1	0.16	0.03	X260			
5月30日	市川市	焼却残渣	飛灰	9.7	0.08	0.03	X270	5月30日	X270	0.05
5月30日	市川市	焼却残渣	飛灰	9.8	0.05	0.03	X270			
5月30日	鎌ヶ谷組合	混合灰	混合灰	9.4	0.06	0.03	X270			
5月31日	鎌ヶ谷組合	混合灰	混合灰	9.5	0.05	0.02	X260	5月31日	X260	0.05
5月31日	鎌ヶ谷組合	混合灰	混合灰	9.3	0.05	0.03	X260			
5月31日	柏市(第二)	焼却灰(固化飛灰)	飛灰	9.9	0.07	0.04	X260			
5月31日	八街市	ばいじん	飛灰	8.3	0.08	0.02	X260			
5月31日	牛久市	固化灰	飛灰	11.8	0.10	0.03	X260			

グリーンフィル小坂(株) 管理記録(2024年5月)



環境測定記録A ※測定頻度:1回/日(業務を行わない日は除く)						
測定日	敷地境界[μ Sv/h]			敷地内部[μ Sv/h]		
	①-1 町道付近	①-2 正門前	①-3 見学場所前	②-1 定点	②-4 定点	②-5 定点
5月2日	0.05	0.04	0.03	0.05	0.05	0.05
5月7日	0.05	0.03	0.03	0.05	0.05	0.05
5月8日	0.05	0.04	0.03	0.05	0.05	0.05
5月9日	0.05	0.04	0.03	0.05	0.05	0.05
5月10日	0.05	0.03	0.03	0.05	0.05	0.05
5月13日	0.05	0.03	0.03	0.05	0.05	0.05
5月14日	0.05	0.03	0.04	0.05	0.05	0.05
5月15日	0.05	0.04	0.03	0.05	0.05	0.05
5月16日	0.05	0.04	0.03	0.05	0.05	0.05
5月17日	0.05	0.04	0.04	0.05	0.05	0.05
5月20日	0.04	0.04	0.03	0.05	0.05	0.05
5月21日	0.05	0.04	0.03	0.05	0.05	0.05
5月22日	0.05	0.03	0.03	0.05	0.05	0.05
5月23日	0.05	0.03	0.03	0.05	0.05	0.05
5月24日	0.05	0.04	0.04	0.05	0.05	0.05
5月27日	0.05	0.04	0.03	0.05	0.05	0.05
5月28日	0.05	0.04	0.03	0.05	0.05	0.05
5月29日	0.04	0.03	0.03	0.05	0.05	0.05
5月30日	0.05	0.03	0.03	0.05	0.05	0.05
5月31日	0.05	0.03	0.03	0.05	0.05	0.05

環境測定記録B ※測定頻度:1回/週				
採取日	処理水[Bq/L] 下段:検出下限値			
	③放流場所			
	<sup>131</sup> I	<sup>134</sup> Cs	<sup>137</sup> Cs	Cs計
5月9日	ND	ND	3.3	3.3
	1.1	1.3	1.5	-
5月14日	ND	ND	4.1	4.1
	1.2	1.3	1.4	-
5月20日	ND	ND	4.5	4.5
	1.1	1.2	1.2	-
月日	0.0	0.0	0.0	0.0
	0.0	0.0	0.0	0.0
月日	0.0	0.0	0.0	0.0
	0.0	0.0	0.0	0.0

※測定頻度:原則1回/週だが、  
業務を行わない日、週は除く。

採取日	総合清澄池出口[Bq/L] 下段:検出下限値			
	<sup>131</sup> I	<sup>134</sup> Cs	<sup>137</sup> Cs	Cs計
5月9日	ND	ND	ND	ND
	1.0	1.6	1.2	-

※小坂川放流地点では不検出

環境測定記録C ※測定頻度:1回/月													
採取日	排水汚泥[Bq/kg] 下段:検出下限値				採取日	地下水[Bq/L] 下段:検出下限値							
	④排水処理施設					⑤-1上流				⑤-2下流			
	<sup>131</sup> I	<sup>134</sup> Cs	<sup>137</sup> Cs	Cs計		<sup>131</sup> I	<sup>134</sup> Cs	<sup>137</sup> Cs	Cs計	<sup>131</sup> I	<sup>134</sup> Cs	<sup>137</sup> Cs	Cs計
5月9日	ND	ND	ND	ND	5月9日	ND	ND	ND	ND	ND	ND	ND	ND
	8.1	7.7	14.0	-		1.0	1.1	0.9	-	0.8	1.1	1.1	-