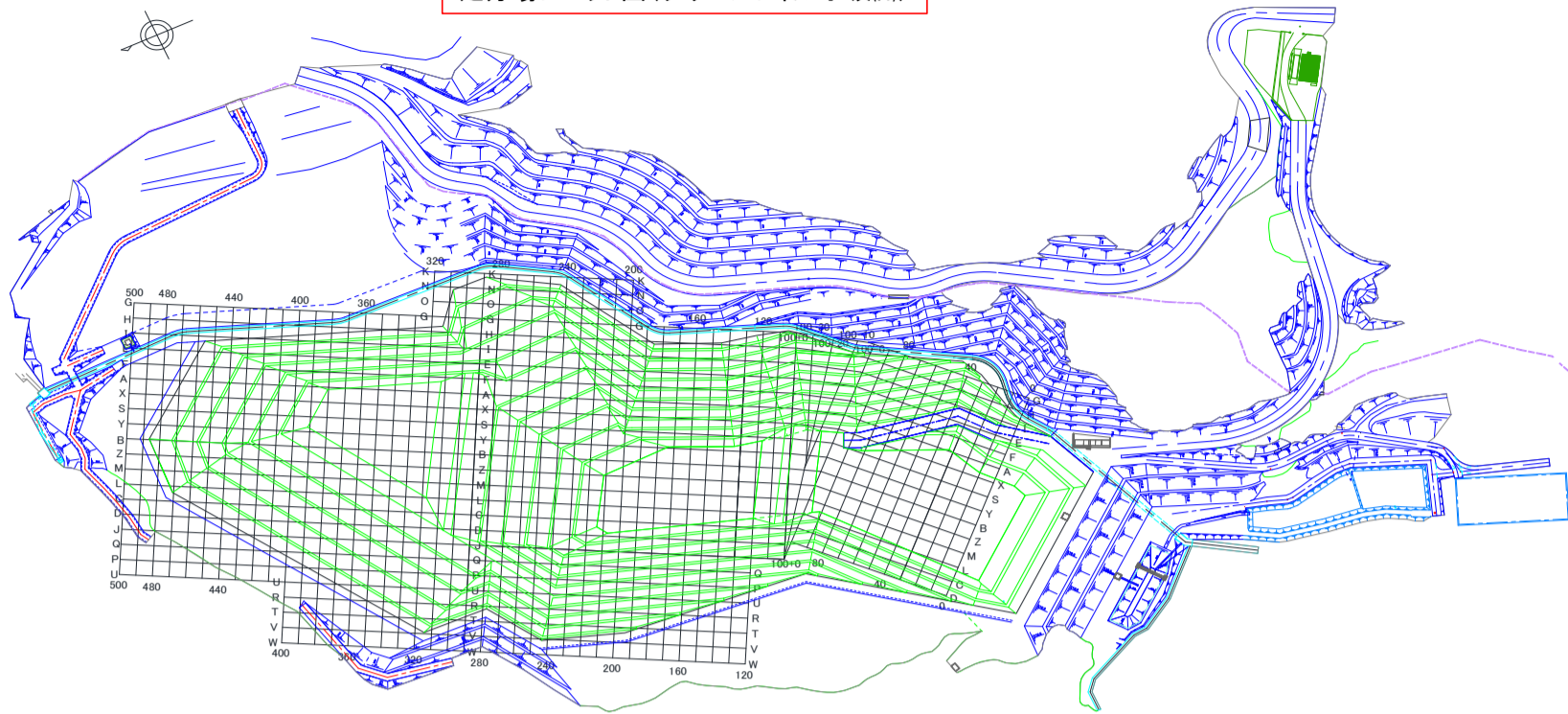


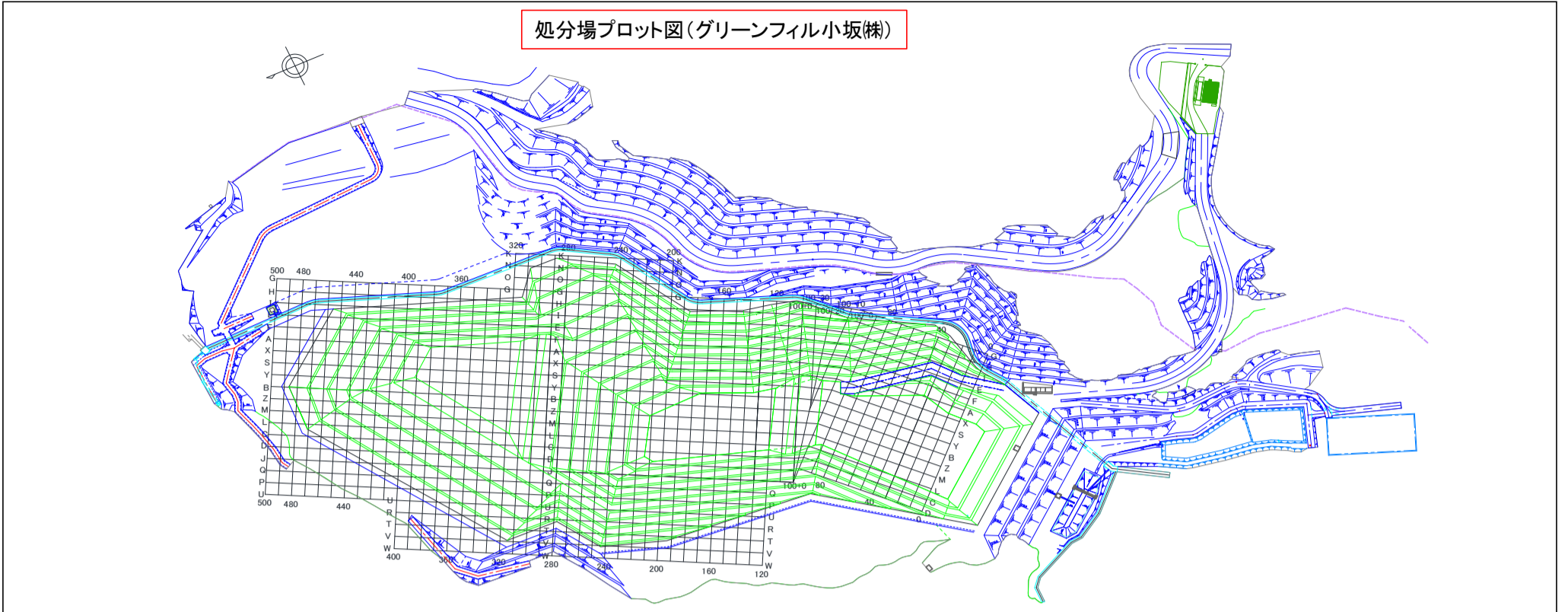
グリーンフィル小坂(株) 管理記録(2024年7月)

処分場プロット図(グリーンフィル小坂(株))



埋立場所等の管理記録A(受入時)								埋立場所等の管理記録B(埋立作業地点)		
測定日	排出元	廃棄物名称	廃棄物の種類(灰種)	重量 [t]	空間放射線量測定結果[ $\mu$ Sv/h]		埋立作業地点(処分場プロット図参照)	測定日	埋立作業地点(処分場プロット図参照)	空間放射線量測定結果[ $\mu$ Sv/h]
					排出元搬出時	GFK受入時				埋立・覆土後
7月1日	市川市	焼却残渣	飛灰	9.93	0.06	0.03	B450	7月1日	B450	0.06
7月1日	鎌ヶ谷組合	混合灰	混合灰	8.47	0.05	0.02	B450			
7月1日	鎌ヶ谷組合	混合灰	混合灰	8.46	0.05	0.02	B450			
7月1日	鎌ヶ谷組合	混合灰	混合灰	9.06	0.04	0.03	B450			
7月1日	八街市	ばいじん	飛灰	8.89	0.06	0.02	B450			
7月1日	鋸南組合	固化灰	飛灰	10.02	0.04	0.02	B450			
7月1日	牛久市	固化灰	飛灰	10.78	0.09	0.03	B450			
7月2日	鎌ヶ谷組合	混合灰	混合灰	8.70	0.06	0.02	B460	7月2日	B460	0.05
7月2日	鎌ヶ谷組合	混合灰	混合灰	8.79	0.05	0.02	B460			
7月3日	市川市	焼却残渣	飛灰	10.03	0.05	0.03	B460	7月3日	B460	0.05
7月3日	習志野市	熔融飛灰	飛灰	10.20	0.05	0.03	B460			
7月3日	柏市(第一)	ばいじん(飛灰固化物)	飛灰	9.74	0.04	0.02	B460			
7月3日	亙理名取	焼却灰	飛灰	10.13	0.12	0.03	B460			
7月3日	気仙沼市(南三陸)	混合灰	混合灰	8.06	0.07	0.02	B460			
7月4日	江戸崎組合	処理飛灰	飛灰	9.54	0.04	0.03	Y460	7月4日	Y460	0.07
7月4日	市川市	焼却残渣	飛灰	9.87	0.06	0.03	Y460			
7月4日	鎌ヶ谷組合	混合灰	混合灰	10.05	0.06	0.03	Y460			
7月4日	鎌ヶ谷組合	混合灰	混合灰	9.48	0.05	0.03	Y460			
7月4日	亙理名取	焼却灰	飛灰	10.13	0.17	0.03	Y460			
7月4日	常総組合	飛灰	飛灰	11.92	0.09	0.04	Y460			
7月5日	市川市	焼却残渣	飛灰	9.84	0.05	0.03	Z460	7月5日	Z460	0.07
7月5日	習志野市	熔融飛灰	飛灰	10.23	0.05	0.03	Z460			
7月5日	東埼玉組合	ばいじん	飛灰	10.61	0.03	0.02	Z460			
7月5日	東埼玉組合	ばいじん	飛灰	10.50	0.03	0.02	Z460			
7月5日	東埼玉組合	ばいじん	飛灰	10.41	0.02	0.02	Z460			
7月5日	東埼玉組合	ばいじん	飛灰	10.21	0.02	0.02	Z460			
7月5日	亙理名取	焼却灰	飛灰	10.28	0.13	0.03	Z460			
7月8日	習志野市	熔融飛灰	飛灰	10.22	0.05	0.03	B460	7月8日	B460	0.07
7月8日	東埼玉組合	ばいじん	飛灰	10.18	0.04	0.02	B460			
7月8日	東埼玉組合	ばいじん	飛灰	10.43	0.03	0.03	B460			
7月9日	江戸崎組合	処理飛灰	飛灰	7.44	0.05	0.03	B460	7月9日	B460	0.06
7月9日	市川市	焼却残渣	飛灰	10.06	0.04	0.03	B460			
7月9日	亙理名取	焼却灰	飛灰	10.06	0.13	0.03	B460			
7月9日	常総組合	飛灰	飛灰	11.85	0.07	0.04	B460			
7月10日	習志野市	熔融飛灰	飛灰	10.18	0.06	0.04	B450	7月10日	B450	0.07
7月10日	鎌ヶ谷組合	混合灰	混合灰	8.51	0.06	0.03	B450			
7月10日	鎌ヶ谷組合	混合灰	混合灰	8.45	0.06	0.03	B450			
7月10日	柏市(第二)	焼却灰(固化飛灰)	飛灰	9.97	0.05	0.04	B450			
7月10日	気仙沼市(南三陸)	混合灰	混合灰	7.53	0.05	0.02	B450			
7月11日	東埼玉組合	ばいじん	飛灰	12.11	0.03	0.03	Z460	7月11日	Z460	0.06
7月11日	東埼玉組合	ばいじん	飛灰	10.43	0.02	0.03	Z460			
7月11日	東埼玉組合	ばいじん	飛灰	10.53	0.05	0.03	Z460			
7月11日	東埼玉組合	ばいじん	飛灰	10.54	0.05	0.02	Z460			
7月11日	東埼玉組合	ばいじん	飛灰	10.51	0.02	0.03	Z460			
7月11日	鎌ヶ谷組合	混合灰	混合灰	9.22	0.05	0.02	Z460			
7月11日	亙理名取	焼却灰	飛灰	10.15	0.16	0.03	Z460			
7月11日	常総組合	飛灰	飛灰	11.72	0.08	0.03	Z460			

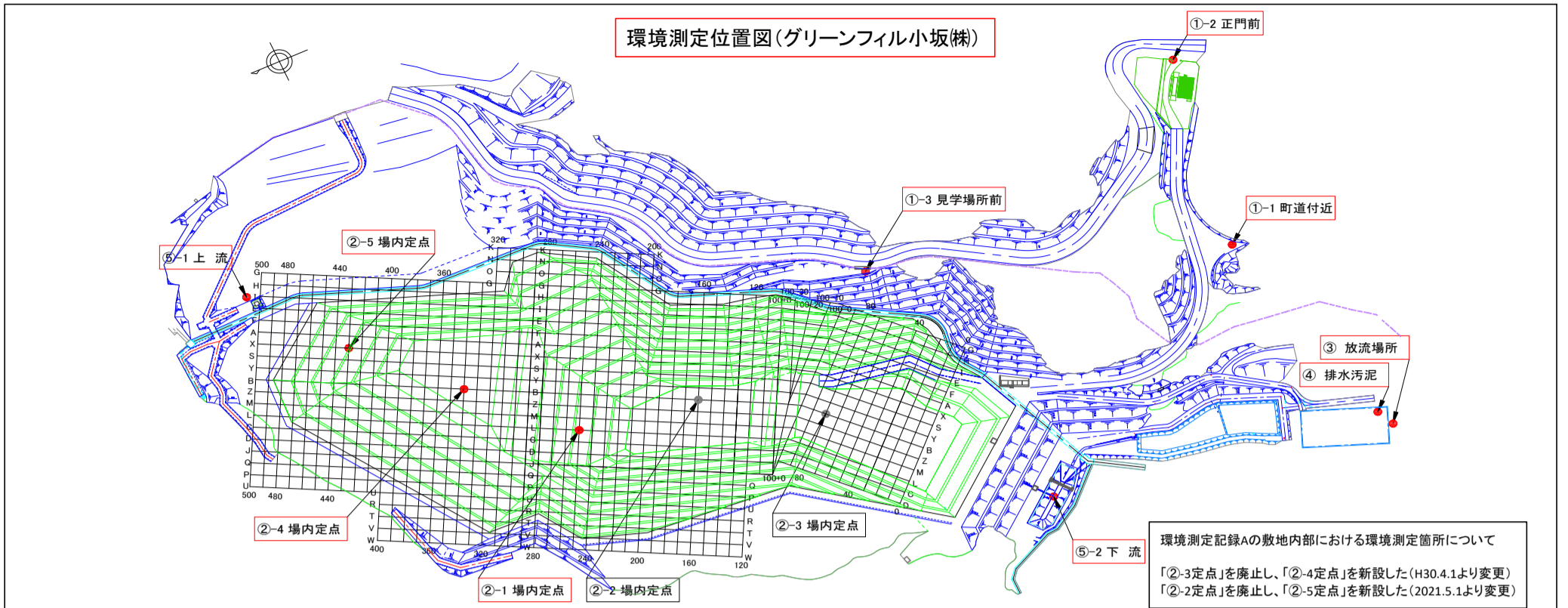
グリーンフィル小坂(株) 管理記録(2024年7月)



埋立場所等の管理記録A(受入時)								埋立場所等の管理記録B(埋立作業地点)		
測定日	排出元	廃棄物名称	廃棄物の種類(灰種)	重量 [t]	空間放射線量測定結果[μSv/h]		埋立作業地点(処分場プロット図参照)	測定日	埋立作業地点(処分場プロット図参照)	空間放射線量測定結果[μSv/h]
					排出元搬出時	GFK受入時				埋立・覆土後
7月12日	鎌ヶ谷組合	混合灰	混合灰	9.23	0.05	0.02	B450	7月12日	B450	0.06
7月16日	市川市	焼却残渣	飛灰	10.03	0.04	0.03	Z460	7月16日	Z460	0.05
7月16日	東埼玉組合	ばいじん	飛灰	10.27	0.02	0.03	Z460			
7月16日	鎌ヶ谷組合	混合灰	混合灰	9.20	0.06	0.02	Z460			
7月16日	柏市(第二)	焼却灰(固化飛灰)	飛灰	10.07	0.06	0.04	Z460			
7月17日	市川市	焼却残渣	飛灰	9.95	0.06	0.03	Z450	7月17日	Z450	0.05
7月17日	東埼玉組合	ばいじん	飛灰	10.26	0.02	0.03	Z450			
7月17日	柏市(第二)	焼却灰(固化飛灰)	飛灰	10.01	0.06	0.04	Z450			
7月17日	柏市(第一)	ばいじん(飛灰固化物)	飛灰	9.47	0.04	0.02	Z450			
7月17日	牛久市	固化灰	飛灰	11.84	0.08	0.03	Z450			
7月17日	巨理名取	焼却灰	飛灰	10.18	0.13	0.03	Z450			
7月17日	気仙沼市(南三陸)	混合灰	混合灰	8.45	0.09	0.02	Z450			
7月17日	常総組合	飛灰	飛灰	10.27	0.09	0.03	Z450			
7月18日	市川市	焼却残渣	飛灰	10.03	0.05	0.03	M450	7月18日	M450	0.05
7月18日	市川市	焼却残渣	飛灰	9.84	0.06	0.03	M450			
7月18日	鎌ヶ谷組合	混合灰	混合灰	9.06	0.05	0.02	M450			
7月18日	鎌ヶ谷組合	混合灰	混合灰	9.61	0.06	0.03	M450			
7月18日	鎌ヶ谷組合	混合灰	混合灰	9.53	0.07	0.02	M450			
7月18日	鎌ヶ谷組合	混合灰	混合灰	9.52	0.05	0.03	M450			
7月18日	柏市(第二)	焼却灰(固化飛灰)	飛灰	9.73	0.07	0.04	M450			
7月19日	東埼玉組合	ばいじん	飛灰	10.43	0.05	0.03	Z450	7月19日	Z450	0.06
7月19日	東埼玉組合	ばいじん	飛灰	10.45	0.05	0.03	Z450			
7月19日	東埼玉組合	ばいじん	飛灰	10.40	0.04	0.02	Z450			
7月19日	巨理名取	焼却灰	飛灰	10.10	0.15	0.03	Z450			
7月19日	常総組合	飛灰	飛灰	11.7	0.06	0.03	Z450			
7月22日	東埼玉組合	ばいじん	飛灰	10.5	0.03	0.02	Z450	7月22日	Z450	0.06
7月22日	東埼玉組合	ばいじん	飛灰	10.2	0.02	0.02	Z450			
7月22日	東埼玉組合	ばいじん	飛灰	10.4	0.02	0.03	Z450			
7月22日	鎌ヶ谷組合	混合灰	混合灰	9.2	0.08	0.03	Z450			
7月22日	巨理名取	焼却灰	飛灰	10.1	0.13	0.03	Z450			
7月23日	江戸崎組合	処理飛灰	飛灰	9.6	0.05	0.03	M450	7月23日	M450	0.05
7月23日	東埼玉組合	ばいじん	飛灰	10.4	0.04	0.02	M450			
7月23日	東埼玉組合	ばいじん	飛灰	10.1	0.03	0.02	M450			
7月23日	柏市(第二)	焼却灰(固化飛灰)	飛灰	9.6	0.06	0.04	M450			
7月23日	柏市(第一)	ばいじん(飛灰固化物)	飛灰	9.3	0.05	0.03	M450			
7月23日	常総組合	飛灰	飛灰	11.9	0.07	0.03	M450			
7月24日	鎌ヶ谷組合	混合灰	混合灰	8.7	0.05	0.03	M460	7月24日	M460	0.06
7月24日	柏市(第二)	焼却灰(固化飛灰)	飛灰	9.9	0.08	0.04	M460			
7月24日	牛久市	固化灰	飛灰	11.6	0.08	0.03	M460			
7月24日	巨理名取	焼却灰	飛灰	10.0	0.14	0.03	M460			
7月24日	気仙沼市(南三陸)	混合灰	混合灰	8.3	0.08	0.02	M460			
7月25日	習志野市	熔融飛灰	飛灰	10.2	0.05	0.04	M460	7月25日	M460	0.06
7月25日	巨理名取	焼却灰	飛灰	10.2	0.13	0.03	M460			
7月25日	常総組合	飛灰	飛灰	11.9	0.06	0.03	M460			
7月26日	東埼玉組合	ばいじん	飛灰	10.5	0.02	0.03	L450	7月26日	M450	0.05
7月26日	東埼玉組合	ばいじん	飛灰	10.3	0.02	0.03	L450		L450	0.07
7月26日	常総組合	飛灰	飛灰	11.8	0.05	0.04	M450			
7月29日	東埼玉組合	ばいじん	飛灰	10.4	0.03	0.03	M450	7月29日	M450	0.07



グリーンフィル小坂(株) 管理記録(2024年7月)



環境測定記録A ※測定頻度:1回/日(業務を行わない日は除く)						
測定日	敷地境界[ $\mu$ Sv/h]			敷地内部[ $\mu$ Sv/h]		
	①-1 町道付近	①-2 正門前	①-3 見学場所前	②-1 定点	②-4 定点	②-5 定点
7月1日	0.05	0.03	0.03	0.05	0.05	0.05
7月2日	0.04	0.04	0.03	0.05	0.05	0.06
7月3日	0.05	0.03	0.03	0.05	0.05	0.05
7月4日	0.05	0.04	0.03	0.05	0.05	0.05
7月5日	0.04	0.03	0.03	0.05	0.05	0.05
7月8日	0.04	0.04	0.03	0.05	0.05	0.05
7月9日	0.05	0.03	0.03	0.05	0.05	0.05
7月10日	0.04	0.03	0.03	0.05	0.05	0.05
7月11日	0.05	0.04	0.03	0.05	0.05	0.05
7月12日	0.05	0.03	0.03	0.05	0.05	0.05
7月16日	0.05	0.04	0.03	0.05	0.05	0.06
7月17日	0.05	0.04	0.03	0.05	0.05	0.05
7月18日	0.05	0.03	0.03	0.05	0.05	0.05
7月19日	0.05	0.04	0.04	0.05	0.05	0.05
7月22日	0.05	0.03	0.03	0.05	0.05	0.05
7月23日	0.05	0.04	0.03	0.05	0.05	0.05
7月24日	0.04	0.04	0.03	0.05	0.05	0.05
7月25日	0.05	0.04	0.04	0.05	0.05	0.05
7月26日	0.05	0.03	0.03	0.05	0.05	0.05
7月29日	0.05	0.03	0.03	0.05	0.05	0.05
7月30日	0.05	0.03	0.03	0.05	0.05	0.05
7月31日	0.04	0.03	0.03	0.05	0.05	0.05

環境測定記録B ※測定頻度:1回/週				
採取日	処理水[Bq/L] 下段:検出下限値			
	③放流場所			
	<sup>131</sup> I	<sup>134</sup> Cs	<sup>137</sup> Cs	Cs計
7月2日	ND	ND	4.8	4.8
	1.4	1.2	1.2	-
7月9日	ND	ND	4.7	4.7
	1.1	1.4	1.6	-
7月16日	ND	ND	2.8	2.8
	1.1	1.3	1.6	-
7月22日	ND	ND	3.5	3.5
	1.0	1.3	1.2	-
月日	0.0	0.0	0.0	0.0
	0.0	0.0	0.0	0.0

※測定頻度:原則1回/週だが、業務を行わない日、週は除く。

採取日	総合清澄池出口[Bq/L] 下段:検出下限値			
	<sup>131</sup> I	<sup>134</sup> Cs	<sup>137</sup> Cs	Cs計
7月3日	ND	ND	ND	ND
	0.9	1.5	1.4	-

※小坂川放流地点では不検出

環境測定記録C ※測定頻度:1回/月													
採取日	排水汚泥[Bq/kg] 下段:検出下限値				採取日	地下水[Bq/L] 下段:検出下限値							
	④排水処理施設					⑤-1上流				⑤-2下流			
	<sup>131</sup> I	<sup>134</sup> Cs	<sup>137</sup> Cs	Cs計		<sup>131</sup> I	<sup>134</sup> Cs	<sup>137</sup> Cs	Cs計	<sup>131</sup> I	<sup>134</sup> Cs	<sup>137</sup> Cs	Cs計
7月2日	ND	ND	ND	ND	7月2日	ND	ND	ND	ND	ND	ND	ND	ND
	9.3	12.0	14.0	-		1.1	1.2	1.6	-	1.0	1.1	1.3	-